

Smålands-bilder, lånade från www.digitaltmuseum.se



Misterhultsboden i Figeholm.



Hembygdsföreningar i Vetlanda kommun

Annabro, hösten 1908 Fröderyd



Ångaren Wisingsborg, 1920-1930



Jönköping 1959-1960. Järnvägsbro vid Ekhagsrondellen.



Forsheda 1971



Forsheda 1968



Tenhult 1966



Kaxholmen, Skärstad 1959



Tuvenhagen, Eksjö 1959



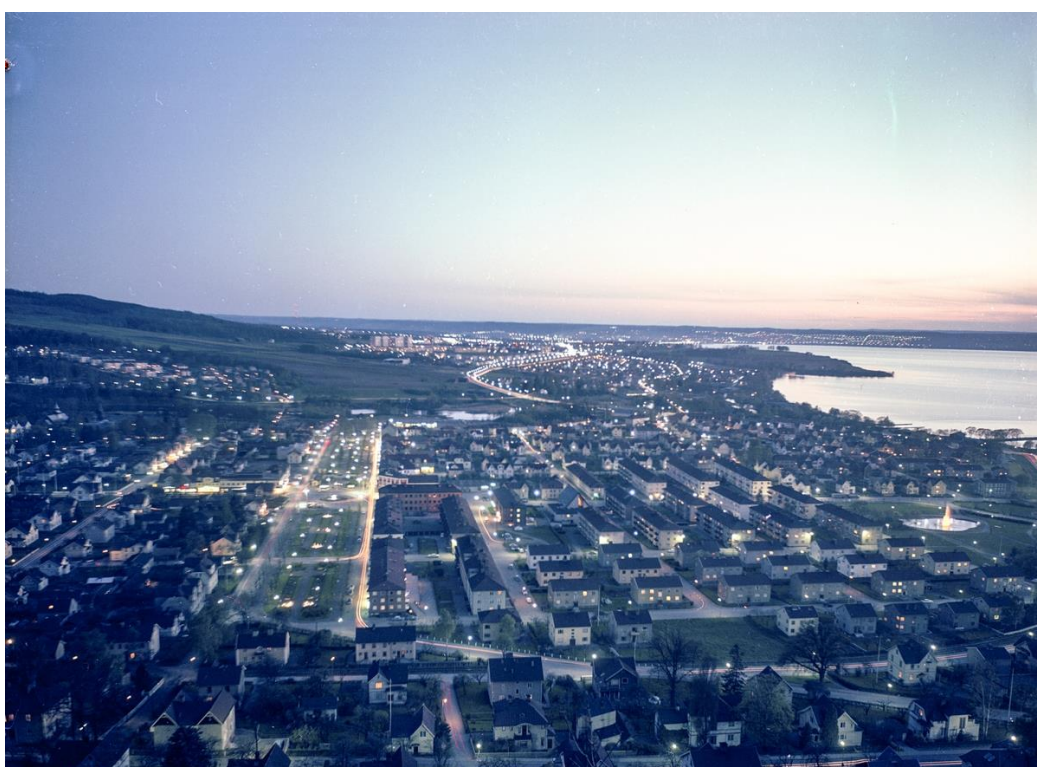
Foto: Firma Nanny Ekström

Vetlanda museum

Järnvägsbygge vid Alseda kyrka 1905-1906



Hembyggsdag, Skärstad 1964



Huskvarna 1967



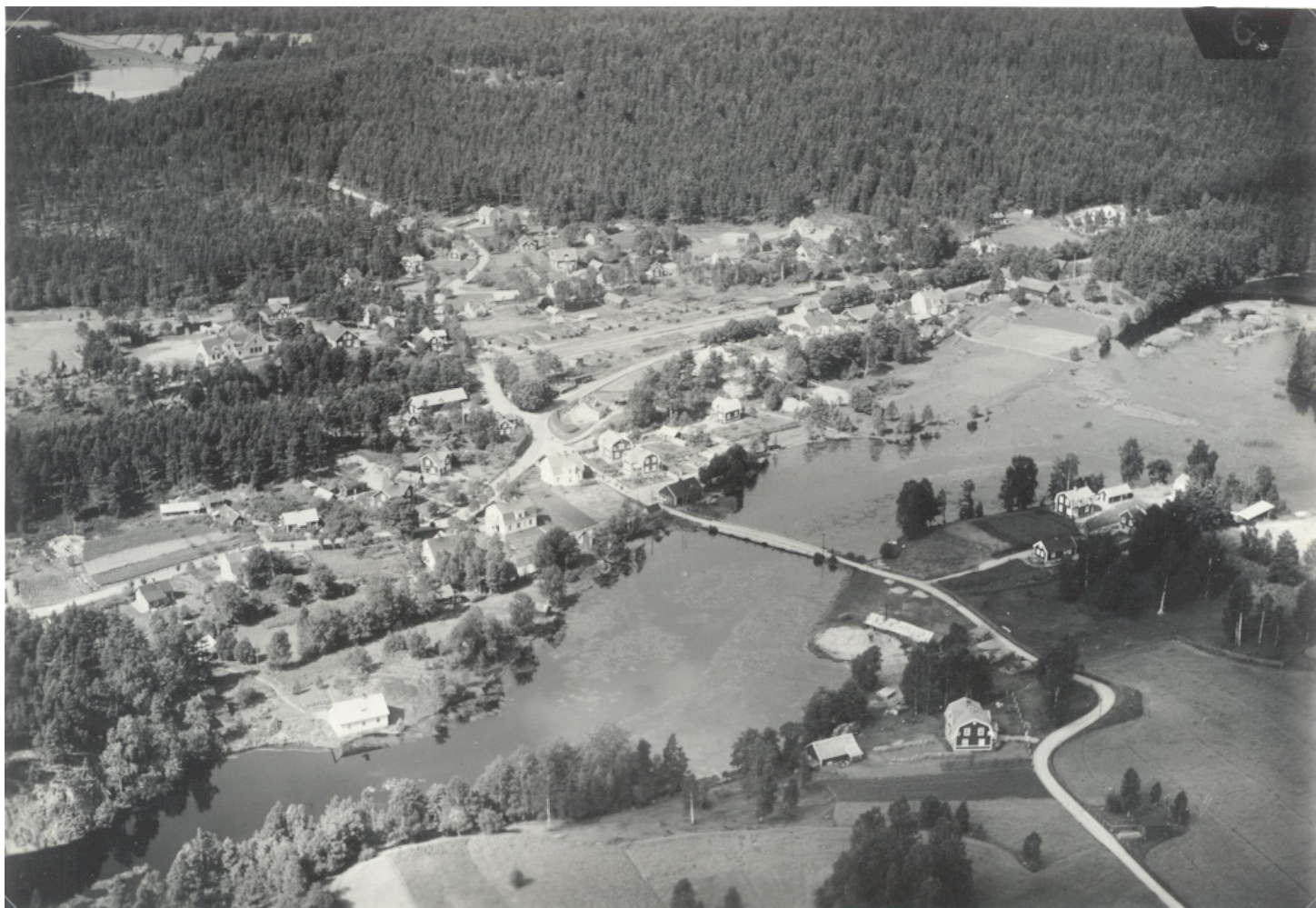
Kö till Gustavs konditori, Huskvarna 1957



Grena vintern 1931



Jönköping från Stadsparken, ca 1900



Lönneberga stationssamhälle, 193



Nässjö, ca 1930



Gyllene Uttern 1946



Personal vid Fogelbergs chark, Jönköping 1938



Byggandet av Jönköpings gamla flygfältet som låg på Ljungarumsområdet mellan Munksjön och Rocksjön och var i drift mellan 1935 och 1961 då det ersattes av Axamo flygplats, numera Jönköpings flygplats.



Sjölandet var ett torp under komministerbostället Drefseryd Norrgård i Ölmostad socken. På andra sidan sjön Bunn syns de fyra gårdarna i byn Fågelkärr i Haurida socken.



Svenskbybornas ankomst till Jönköping år 1929. Från tåget går färden vidare med spårvagn till I12:s gamla förläggningsslokaler på Ryhovsområdet.



Smålandsbanken år 1957 vid Hoppets gränd (senare Hoppets torg) i Jönköping.



Bäckgatan - Storgatan i Växjö, ca. 1915. Cigarr-Olles och Feukska huset



Eksjö, Ing2, 1928-1929



Burseryd 1939